



# Signet Bank AS Kreditkaršu Ceļojumu apdrošināšanas noteikumi

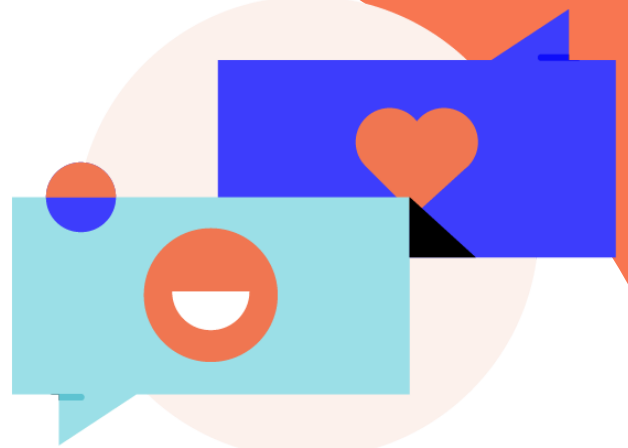
Noteikumi Nr. LV-18/03-03  
Spēkā no 01.04.2024

Jautājumu gadījumā sazinies  
ar Mums:

- 📍 82222
- 📞 (+371) 206 82 222 (zvanot no ārzemēm)
- ✉ balcia@balcia.lv
- 🌐 www.balcia.lv

Izmaksāsim, kas pienākas, Tev tikai jāiesniedz  
izdevumus pamatojoši dokumenti:

- ✉ atlidzibas@balcia.lv
- 🌐 www.balcia.lv



## DEFINĪCIJAS

**Apdrošinātājs** vai **Mēs** – Balcia Insurance SE.

**Apdrošinātais** vai **Tu** – persona, kas nav vecāka par 85 gadiem un kura ir Kredītkartes autorizētais lietotājs vai Kredītkartes autorizēta lietotāja Radnieks, ja tas ceļo kopā ar Kredītkartes autorizētu lietotāju, t.i., viņam ir vienādi brauciena datumi, maršruts, transporta veids un izmitināšanas vietas.

**Apdrošinājumaņēmējs** – persona, kura noslēgusi ar Mums apdrošināšanas līgumu.

**Bagāža** – Tev piederošās bagāžas vienības un to saturs, kas reģistrētas, nodotas un atrodas Pārvadātāja pārziņā.

**Kredītkarte** – Apdrošinājumaņēmēja izsniegta norēķinu karte, par kuras veidu Mēs ar Apdrošinājumaņēmēju esam vienojušies apdrošināšanas līgumā.

**Kredītkartes autorizētais lietotājs** – Apdrošinājumaņēmēja klients, kuram kā maksājumu kartes lietotājam Apdrošinājumaņēmējs ir izsniedzis vismaz vienu Kredītkarti, kura ir spēkā esoša, t.sk. nebloķēta.

**Ceļojums** – Tavs brauciens ārpus Tavas mītnes valsts uz noteiktu laiku. Ceļojums sākas brīdī, kad Tu izbrauc no mītnes valsts (šķērso attiecīgās valsts robežu), un beidzas brīdī, kad Tu atgriezies no Ceļojuma (šķērso mītnes valsts robežu).

**Ceļojuma starposms** – vieta, kur Tu pēc Ceļojuma sākuma plāno pārsēties uz nākamo transportu, lai turpinātu Ceļojumu.

**Mītnes valsts** – valsts, kuras pilsonis vai pavalstnieks Tu esi, vai valsts, kas Tev izsniegusi uzturēšanās atļauju.

**Ārvalsts** – valsts, kas nav Tava Mītnes valsts.

**Nelaiemes gadījums** – pēkšņs un negaidīts notikums Ceļojuma laikā, kas radies neatkarīgi no Tavas gribas un kā rezultātā nodarīts kaitējums Tavai dzīvībai vai veselībai.

**Radnieks** – Kredītkartes autorizētā lietotāja laulātais vai kopdzīves partneris, ja viņam/viņai ar to ir kopīga mājāsaimniecība un Kredītkartes autorizētā lietotāja bērni līdz 20 gadu vecumam.

**Pārvadātājs** – jebkurš uzņēmums, kas ir tiesīgs sniegt apmaksātus pasažieru un bagāžas pārvadāšanas pakalpojumus iepriekš noteiktos maršrutos pa sauszemi, ūdeni vai gaisu.

**Repatriācija** – Tavu mirstīgo atlieku pārvešana līdz Mītnes valsts lidostai, ja transportēšana tiek veikta ar lidmašīnu, vai līdz morgam, ja transportēšana tiek veikta ar cita veida transportu.

**Saslimšana** – neparedzama pirms Ceļojuma sākuma neizpaudusies saslimšana vai hroniskas slimības saasinājums, kā rezultātā Tev ir nepieciešama neatliekamā medicīniskā palīdzība.

**Trešā persona** – persona, kas neesi Tu vai Radnieks.

## MEDICĪNISKO IZDEVUMU APDROŠINĀŠANA

### 1. Kas ir apdrošināts

Ja Ceļojuma laikā Nelaiemes gadījuma vai Saslimšanas rezultātā Tavs veselības stāvoklis pasliktinās, Mēs atlīdzināsim:

- medicīniski pamatotos izdevumus saistībā ar Tavu neatliekamu ārstēšanu Ārvalstīs;
- saprātīgus transporta izdevumus par:
  - Tavu transportēšanu uz ārstniecības iestādi un no ārstniecības iestādes uz naktsmītni;
  - Tavu priekšlaicīgu atgriešanos Mītnes valstī (ja Tavs veselības stāvoklis šādu transportēšanu atļauj);
  - Repatriāciju, kā arī par Repatriācijai nepieciešamā zārka iegādi;



Pēc Radnieku lūguma var tikt organizēta mirstīgo atlieku kremēšana Ārvalstī, kurā noticis apdrošināšanas gadījums, un urnas transportēšana uz Tavu mītnes valsti.

- bērnu, kas Ceļojumā devās kopā ar Tevi, nogādāšanu Mītnes valstī, ja Tu nevari atgriezties no Ceļojuma paredzētajā laikā Nelaiemes gadījuma vai Saslimšanas dēļ;
- viena Radnieka ceļojuma transporta izdevumus pie Tevis (turp un atpakaļ uz Radnieka mītnes valsti), ja Tu nevari atgriezties no Ceļojuma paredzētajā laikā un Nelaiemes gadījuma vai Saslimšanas dēļ slimnīcā Tev ir jāpavada vismaz desmit dienas;



Jebkurus 1. nodaļā aprakstītos transporta izdevumus no/uz Radnieka vai Tavu Mītnes valsti, kas pārsniedz transporta izdevumu apjomu no/uz Latvijas Republiku, Mēs neatlīdzināsim.

- Tava Ceļojuma pagarinājuma izdevumus, ja Tu nevari atgriezties no Ceļojuma paredzētajā laikā.



Ja jebkuri 1. nodaļā aprakstītie izdevumi pārsniedz 1000 EUR, pirms Tu nodrošini šo izdevumu apmaksu, lūdzam Tev vai Radniekam sazināties ar Mums. Mēs informēsim Tevi, kā rīkoties, un sniegsim informāciju par tālāk veicamajām darbībām.

## 2. Kas nav apdrošināts

Mēs neatlīdzināsim izdevumus, kas radušies:

- par ārstēšanu Ārvalstīs, ja Tu to biji plānojis pirms Ceļojuma uzsākšanas;
- par jebkādam profilaktiskām pārbaudēm, diagnostiku vai vakcināciju;
- grūtniecības (no 28. grūtniecības nedēļas) vai dzemdību dēļ, izņemot gadījumu, ja tas ir saistīts ar neatliekamās palīdzības sniegšanu pēc Nelaiemes gadījuma;
- Slimību vai traumu dēļ, kuru simptomi jau bija parādījušies pirms Ceļojuma;
- saistībā ar rehabilitāciju, kosmētisko ārstniecību, plastisko ķirurģiju, psihoterapeitisko, psihiatrisko ārstniecību, ārstēšanu ar netradicionālām ārstniecības metodēm, protezēšanu, sirds un asinsvadu operācijām, orgānu vai audu transplantāciju, protezēšanu.

## NELAIEMES GADĪJUMU APDROŠINĀŠANA

### 3. Kas ir apdrošināts

Ja Ceļojuma laikā Nelaiemes gadījuma rezultātā iestāties risks, kas ir norādīts Tavā apdrošināšanas polisē, Mēs izmaksāsim atlīdzību par:

- **Nāves gadījumu** - Apdrošinājuma summas apmērā mantiniekam saskaņā ar normatīvajiem aktiem, ja traumas rezultātā ne vēlāk kā 1 (vienu) gadu pēc Nelaiemes gadījuma dienas ir iestājusies Apdrošinātā nāve;
- **Invaliditāti** – ja Traumas rezultātā ne vēlāk kā 1 (vienu) gadu pēc Nelaiemes gadījuma dienas Tev ir konstatēta Invaliditāte.

Apdrošināšanas atlīdzība tiks aprēķināta, reizinot Invaliditātes riskam noteikto Apdrošinājuma summu ar zemāk esošajā tabulā noteikto procentuālo lielumu par veselības traucējumiem noteikto funkcionālo spēju ierobežojuma Invaliditātes pakāpi, ko konstatējusi Veselības un darbspēju ekspertīzes ārstu valsts komisija:

Invaliditātes pakāpe	Procentuālais lielums
I grupa	100%
II grupa	50%
III grupa	25%

### 4. Kas nav apdrošināts

Mēs neizmaksāsim apdrošināšanas atlīdzību, ja:

- Nelaiemes gadījums ir iestāties hronisku, iedzimtu, deģeneratīvu vai citu slimību, kā arī iedzimtu vai iegūtu fizisku defektu dēļ.

## CIVILTIESISKĀS ATBILDĪBAS APDROŠINĀŠANA

### 5. Kas ir apdrošināts

Ja ceļojuma laikā Tu būsi nodarījis kaitējumu Trešajai personai, tās dzīvībai, veselībai vai īpašumam, tad mēs atlīdzināsim šāda veida zaudējumus un izdevumus:

- materiālos zaudējumus, kas saistīti ar Trešās personas ārstēšanu vai nāvi;
- par bojājumu novēršanu vai mazināšanu, kas radušies Trešās personas īpašumam;
- ienākumu zaudējumu, ko Trešā persona būtu saņēmusi, ja tai nebūtu nodarīts kaitējums;
- iepriekš ar Mums saskaņotos tiesvedības izdevumus, kas saistīti ar Trešās personas prasību pret Tevi.



Mēs atlīdzināsim arī iepriekš minētos zaudējumus gadījumos, kad Tu netīši nebūsi ievērojis attiecīgās valsts noteiktās tradīcijas, normatīvos aktus vai attiecīgajā valstī pieņemtās uzvedības normas.

### 6. Kas nav apdrošināts

Par apdrošināšanas gadījumiem netiek uzskatīti un Mēs neatlīdzināsim zaudējumus vai izdevumus, kas radušies:

- Tev, Radniekam vai citām personām, ar kurām Tev ir kopīga mājsaimniecība;
- juridiskai personai, kuru tieši vai netieši Tu pārstāvi;
- nekonstatējot Tavu atbildību par kaitējumu saskaņā ar attiecīgajiem normatīvajiem aktiem;
- izmantojot sauszemes vai ūdens transporta līdzekļus (izņemot nemotorizētus un elektriskus sauszemes un ūdens transportlīdzekļus, kuru maksimālais iespējamais ātrums, saskaņā ar ražotāja specifikāciju noteikts līdz 25 km/h);
- no līguma vai garantijas saistībām;
- soda naudas, kavējuma procentu vai prasījumu dēļ, kas izriet no to piemērošanas;
- šādu iemeslu dēļ: infekcijas, lipīgas slimības, garīgas reakcijas, afekta stāvoklis, garīgas traumas/slimības vai citi garīgi traucējumi vai apziņas traucējumi, epilepsijas vai apopleksijas lēkmes, hroniski neiroloģiski traucējumi ar koordinācijas traucējumiem vai muskuļu vājumu;
- ja prasība par zaudējumiem vai izdevumiem pret Tevi nav iesniegta vai arī Tu neesi paziņojis Mums par to 3 gadu laikā pēc apdrošināšanas perioda beigām;
- jebkādu medību vai šaušanas radīta kaitējuma dēļ;
- jebkādu datu nesēju vai tajos esošās informācijas, skaidras naudas, juvelierizstrādājumu, dārgakmeņu, dārgmetālu, mākslas, senlietu bojāšanas, nozaudēšanas vai iznīcināšanas dēļ.

## BAGĀŽAS UN PERSONISKO MANTU APDROŠINĀŠANA

### 7. Kas ir apdrošināts

Ja, Tev ierodoties Ceļojuma galamērķī, Tava Bagāža **aizkavējas** ilgāk kā par četrām stundām, Mēs atlīdzināsim Tavus izdevumus par Ceļojuma pirmās nepieciešamības preču iegādi.

Ja Ceļojuma laikā Tavas personiskās mantas ir **sabojātas vai zudušas** Bagāžas transportēšanas laikā vai tās ir nozagtas vai nolaupītas, Mēs atlīdzināsim to remonta vai līdzvērtīgu jaunu mantu iegādes izdevumus (ja mantu nevar salabot, tā ir zudusi, nozagta vai nolaupīta).



Par Bagāžas bojājumiem vai zudumu Tev nekavējoties ir jāpaziņo attiecīgajam Pārvadātājam un jāiesniedz Mums atbilstoša šī Pārvadātāja izziņa.

Mēs atlīdzināsim arī Tavus Ceļojuma laikā radušos izdevumus, lai atjaunotu Tavu vienīgo ceļošanas dokumentu, autovadītāja apliecību, transportlīdzekļa tehnisko pasi vai norēķinu karti, ja Ceļojuma laikā tie bojāti, zuduši, nozagti vai nolaupīti.



Mēs izmaksāsim atlīdzību par zaudējumiem, kas saistīti ar personīgo mantu (t.sk. ceļošanas dokumentu, autovadītāja apliecības, transportlīdzekļa tehniskās pases vai norēķinu kartes) zādzību, laupīšanu vai prettiesisku bojāšanu, Tev tikai par to jāpaziņo policijai normatīvajos aktos noteiktajā kārtībā.

## 8. Kas nav apdrošināts

Mēs neatlīdzināsim izdevumus:

- par Bagāžas sabojāšanu ar asiem priekšmetiem, šķidrumiem, līmvielām vai krāsvielām;
- par jebkādu video, audio, foto, datortehnikas un tai līdzīgu iekārtu, elektroierīču un to piederumu, juvelierizstrādājumu (t.sk., pulksteņu), pārtikas un alkohola, dārgmetāla, antikvariāta, tabakas izstrādājumu, naudaszīmju, čeku, ceļojuma biļešu, visa veida vērtspapīru, kuponu bojājumiem vai zudumu (t.sk. zādzību vai laupīšanu);
- par nebūtiskiem kosmētiska rakstura bojājumiem (virsmas bojājumiem, nolietojumu, skrāpējumiem, krāsas defektiem), kas netraucē turpmāk funkcionāli izmantot Bagāžu vai mantu;
- ja policija neapstiprina vai Tu pats nevari sniegt pamatojumu (piemēram, e-pastu, veikto telefona zvanu izrakstu u.tml.), ka par personīgo mantu (t.sk. ceļošanas dokumentu, autovadītāja apliecības, transportlīdzekļa tehniskās pases vai norēķinu kartes) zādzību, laupīšanu vai prettiesisku bojāšanu tai ir paziņots.

## CEĻOJUMA ATCELŠANAS, PĀRTRAUKŠANAS UN NOKAVĒŠANAS APDROŠINĀŠANA

### 9. Kas ir apdrošināts

Mēs atlīdzināsim Tavus izdevumus par:

- **Ceļojuma atcelšanu** – samaksāto Ceļojuma priekšapmaksu, ko trešās puses (piemēram, tūroperators, avio kompānijas u.tml.) nav atlīdzinājušas, ja Tu nedodies Ceļojumā:
  - Tava, Radnieka vai līdzī ceļotāju negaidītas nopietnas traumas vai negaidītas akūtas slimības dēļ, kuras pirmie simptomi ir parādījušies pēc apdrošināšanas līguma noslēgšanas, un ir nepieciešama stacionāra ārstēšana, ja apdrošināšanas līgums ir noslēgts vismaz 3 (trīs) dienas pirms plānotā Ceļojuma sākuma datuma;
  - Radnieka vai citu līdzī ceļotāju nāves dēļ;
  - jo Tavi ceļošanai nepieciešamie dokumenti ir nozagti vai nolaupīti pirms Ceļojuma sākuma datuma, un to atjaunošana nepieciešamajā termiņā nav iespējama;
  - jo ir nodarīts būtisks kaitējums Tev piederošajam kustamajam vai nekustamajam īpašumam (radītie zaudējumi vairāk kā 5000 EUR, Tava klātbūtne obligāti nepieciešama bojājumu novēršanai vai sakarā ar uzsākto izmeklēšanu).
- **Ceļojuma pārtraukšanu** - Ceļojuma biļešu apmaiņu vai jaunu biļešu iegādi (ieskaitot transfēru uz lidostu, lai Tu atgrieztos mītnes zemē ekonomiskajā klasē), ja uzsākto Ceļojumu iztraucē:
  - Tava, Radnieku vai citu līdzī ceļotāju Saslimšana, nopietna trauma vai nāve Ceļojuma laikā;
  - Tavu ceļojumam nepieciešamo dokumentu zādzība vai laupīšana Ceļojuma laikā, ja to atjaunošana nepieciešamajā termiņā nav iespējama un tā dēļ Ceļojumu turpināt nav iespējams;
  - nodarīts kaitējums Tev piederošajam kustamajam vai nekustamajam īpašumam (radītie zaudējumi vairāk kā 1000 EUR, Tava klātbūtne obligāti nepieciešama bojājumu novēršanai vai sakarā ar uzsākto izmeklēšanu).
- **Ceļojuma nokavēšanu** - Ceļojuma biļešu apmaiņu vai jaunu biļešu iegādi ekonomiskajā klasē, ja Tu esi nokavējis ierašanos Ceļojuma sākšanas vietā vai vietā, no kuras plānota atgriešanās Mītnes valstī, jo:
  - sabiedriskais transports aizkavējas saistībā ar sliktiem laika apstākļiem, dabas katastrofām, ceļu satiksmes negadījumu, transportlīdzekļa tehnisku kļūmi;
  - transportlīdzeklis, kuru izmantoji, ir iekļuvis ceļu satiksmes negadījumā (normatīvajos aktos noteiktajā kārtībā reģistrētā) vai saistībā ar transportlīdzekļa tehnisku defektu, kas nepastāvēja vai par kura pastāvēšanu Tu nevarēji zināt pirms brauciena, kā arī dabas katastrofu dēļ (vētra, plūdi, zemestrīce);
  - Tu esi cietis no noziedzīga nodarījuma.

- **Nokavētu tranzītu** - Ceļojuma biļešu apmaiņu vai jaunu biļešu iegādi ekonomiskajā klasē un naktsmītnes izmaksas Ceļojuma starpposmā (ne ilgāk kā divas dienas un ne vairāk kā 100 EUR), ja Tu nokavēji pārsēšanos uz citu sabiedrisko transportu Ceļojuma starpposmā, jo:
  - Sabiedriskais transports, kuru izmantoji, aizkavējas (ne mazāk kā par 1 (vienu) stundu) saistībā ar sliktiem laika apstākļiem, dabas katastrofām, ceļu satiksmes negadījumu, transportlīdzekļa tehnisku kļūmi;
  - Tu esi cietis no noziedzīga nodarījuma.

## NOMAS TRANSPORTLĪDZEKĻA PAŠRISKA APDROŠINĀŠANA

### 10. Kas ir apdrošināts

Mēs atlīdzināsim Tavus izdevumus par pašrisku (saskaņā ar atsevišķi noslēgtu transportlīdzekļa apdrošināšanas līgumu), kuru no Tevis ietur transportlīdzekļa īstermiņa īres/nomas uzņēmums par transportlīdzekli, kuru Tu Ceļojuma laikā īrē/nomā, nodarītiem pēkšņiem un neparedzētiem fiziskiem bojājumiem.

Mēs atlīdzināsim arī īres/nomas transportlīdzekļa nozagtas atslēgas aizvietošanas izdevumus.

## SLĒPOŠANAS INVENTĀRA BOJĀJUMS

### 11. Kas ir apdrošināts

Ja, nodarbojoties ar slēpošanu (t.sk. snovošanu), notiks Nelaiemes gadījums, kura rezultātā Tev būs nodarīti miesas bojājumi, Mēs atlīdzināsim arī zaudējumus, kas radušies Tavam slēpošanas (t.sk. snovošanas) inventāram.

Tev tikai jāiesniedz mums dokumenti, kas apliecina, ka esi guvis traumu un Tev ir bijusi nepieciešama medicīniskā palīdzība, kā arī Mums būs jāzina par Tava inventāra bojājumiem – jāatsūta Mums kvalitatīvi fotoattēli, pēc kuriem var objektīvi novērtēt bojājumus, kā arī precīza informācija par inventāru (marka, modelis, izlaiduma gads).

## APDROŠINĀŠANAS LĪGUMS

### 12. Līguma noslēgšana un apdrošināšanas aizsardzība

Mēs un Apdrošinājumaņēmējs noslēdzam apdrošināšanas līgumu, kas Tev sniedz apdrošināšanas aizsardzību, atrodoties ārpus Mītnes valsts ne vairāk kā 90 (deviņdesmit) dienas pēc kārtas katrā atsevišķā Ceļojumā, ja šajā periodā Tu esi Kartes autorizētais lietotājs vai Radnieks.

### 13. Līguma izbeigšana

Apdrošinājumaņēmējam ir tiesības izbeigt Apdrošināšanas līgumu jebkurā laikā, iepriekš Mums par to paziņojot. Neatkarīgi no Apdrošināšanas līguma izbeigšanas iemesla Apdrošinājumaņēmējam ir pienākums nodrošināt Prēmijas samaksu par apdrošināšanas periodu līdz Apdrošināšanas līguma izbeigšanas datumam.

Izbeidzot Apdrošināšanas līgumu, ja normatīvajos aktos nav noteikts citādāk, Mēs atmaksāsim Apdrošinājumaņēmējam neizmantoto Prēmijas daļu proporcionāli atlikušajam apdrošināšanas periodam.

## APDROŠINĀŠANAS ATLĪDZĪBA

### 14. Ja iestājies apdrošināšanas gadījums

Vērsies kompetentajā iestādē un ziņo par negadījumu (medicīnas iestādē, ja noticis Nelaiemes gadījums vai Saslimšana; policijā, ja notikusi zādzība, laupīšana vai ceļu satiksmes negadījums, ugunsdzēsšanas un glābšanas dienestā par ugunsgrēku u.tml.), veic iespējamus pasākumus, lai novērstu un samazinātu zaudējumus, un, tiklīdz tas ir iespējams, sazinies ar Mums.

Mēs konsultēsim Tevi, kā rīkoties, un vienosimies par tālākajām darbībām.

Noslēdzot apdrošināšanas līgumu, Tu pilnvaro Mūs Apdrošināšanas gadījuma fakta apstākļu noskaidrošanai - pieprasīt un iegūt visus nepieciešamos dokumentus un informāciju.



Sniedz Mums visu informāciju par negadījumu un ar to saistītām izmaksām. Iestājoties gadījumam, kas var kalpot par pamatu civiltiesiskās atbildības prasījumam:

- atsūti Mums rakstveida prasību, ja esi tādu saņēmis;
- bez Mūsu piekrišanas neatzīsti savu vainu vai kļūdīšanos attiecībā uz zaudējuma nodarīšanu (izņemot tiesai vai tiesībsargājošajām iestādēm);
- bez Mūsu piekrišanas nepiedāvā un nesoli jebkādu zaudējumu atlīdzināšanu.

### 15. Apdrošināšanas atlīdzības samazinājums

Mums ir tiesības samazināt izmaksājamās apdrošināšanas atlīdzības apmēru, ja:

- Tu vai Apdrošinājuma ņēmējs esat saņēmuši pilnīgu vai daļēju atlīdzību no personas, kas atbildīga par zaudējumu nodarīšanu (t.sk. no tūrisma operatora vai Pārvadātāja), vai arī tos ir atlīdzinājusi cita persona, t.sk. cita apdrošināšanas sabiedrība;
- Tev vai Apdrošinājuma ņēmējam ir tiesības uz Atlīdzību par tādu pašu Apdrošinātā riska iestāšanos saskaņā ar citiem apdrošināšanas līgumiem - Mums ir tiesības izmaksāt Atlīdzību proporcionāli šī līguma Apdrošinājuma summas vai limita attiecībai pret citos līgumos noteikto;
- apdrošināšanas atlīdzība par vienu vai vairākiem riskiem, kas iestājušies apdrošināšanas periodā, ir sasniegusi konkrētajam riskam noteikto Apdrošinājuma summu vai Atlīdzību limitu.

### 16. Izņēmumi

Mums ir tiesības atteikties izmaksāt apdrošināšanas atlīdzību, ja apdrošināšanas gadījums iestāties:

- Tavas vai Apdrošinājuma ņēmēja tīša rīcības dēļ, t.sk. ļauna nolūka vai rupjas neuzmanības rezultātā;
- Tev, vadot transportlīdzekli bez atbilstošas kategorijas transportlīdzekļa vadītāja apliecības, vai uz Tevi attiecināts transportlīdzekļa vadīšanas tiesību izmantošanas aizliegums, un tam ir celoņsakarība ar negadījumu;
- pandēmijas un epidēmijas rezultātā, izņemot Covid-19 saslimšanas gadījumā;
- infekcijas slimību dēļ, pret kurām profilaktiskā vakcinācija ir rekomendēta, uzturoties noteiktā reģionā, bet Tu neesi to saņēmis;
- Tev trenējoties vai piedaloties transportlīdzekļu sacensībās vai izmēģinājumos;
- Tu vai Apdrošinājuma ņēmējs neesat savlaicīgi ziņojuši par apdrošināšanas gadījumu, un tāpēc Mēs nevaram noteikt precīzu radušos izdevumu vai zaudējumu summu;
- ārpus Apdrošināšanas vai Ceļojuma perioda;
- Tu vai Apdrošinājuma ņēmējs ar tīšu nodomu Mums esat snieguši nepatiesu informāciju vai dokumentus, kas būtiski ietekmē apdrošināšanas riska vai iespējamo zaudējumu novērtējumu, vai prettiesiski palielinājuši zaudējumu summu;
- Tu vai Apdrošinājuma ņēmējs apzināti neesat izpildījuši apdrošināšanas noteikumos norādītos pienākumus.

### 17. Lēmums

Lēmums par Atlīdzības izmaksu tiks pieņemts un Tev nosūtīts ne vēlāk kā 5 (piecu) dienu laikā no dienas, kad saņemti visi dokumenti, kas ir svarīgi apdrošināšanas gadījuma iemeslu, apstākļu un seku noteikšanai un apdrošināšanas atlīdzības apmēra aprēķināšanai.

## STRĪDU UN SŪDZĪBU IZSKATĪŠANAS KĀRTĪBA

Visi strīdi, kas rodas vai var rasties starp Mums un Apdrošinājuma ņēmēju, Labuma guvēju vai Tevi, tiek risināti sarunu ceļā. Ja strīda atrisināšana netiek panākta sarunu ceļā, Tev savu interešu aizsardzības nolūkos ir tiesības vērsties Patērētāju tiesību aizsardzības centrā ([www.ptac.gov.lv](http://www.ptac.gov.lv)), Latvijas Apdrošinātāju asociācijas ombudā ([www.laa.lv](http://www.laa.lv)) vai tiesā saskaņā ar Latvijas Republikā spēkā esošajiem normatīvajiem aktiem.

Ja Tu, Apdrošināšanas ņēmējs vai Labuma guvējs vēlēsi iesniegt Mums sūdzību, to var izdarīt:

- rakstot uz e-pasta adresi [balcia@balcia.lv](mailto:balcia@balcia.lv) vai izmantojot Balcia tīmekļvietni [www.balcia.lv](http://www.balcia.lv);
- zvanot pa tālruni (+371) 206 82 222;
- nosūtot pa pastu vai iesniedzot sūdzību Mūsu centrālajā birojā (adrese: K. Valdemāra iela 63, Rīga, LV-1142) vai jebkurā Balcia pārstāvniecībā.

Detalizētāka informācija par kārtību, kādā tiek izskatītas sūdzības, ir publiski pieejama Mūsu tīmekļvietnē [www.balcia.lv](http://www.balcia.lv) sadaļā "Juridiskās lietas".

## CITI NOSACĪJUMI

- Informācija par Mūsu veikto personas datu apstrādi ir ietverta Privātuma politikā, kas ir publiski pieejama Mūsu tīmekļvietnē [www.balcia.lv](http://www.balcia.lv).
- Tiesībām un pienākumiem, kas nav atrunāti Apdrošināšanas līgumā, un no Apdrošināšanas līguma izrietošo tiesisko attiecību noregulēšanai piemērojams Latvijas Republikas Apdrošināšanas līguma likums.
- Mums ir saistošas Latvijas Republikas, Eiropas Savienības, Apvienoto Nāciju Organizācijas noteiktās, kā arī citas attiecināmās sankcijas, līdz ar to Mums, nosūtot rakstisku paziņojumu, ir tiesības nekavējoties vienpusēji izbeigt apdrošināšanas līgumu ar sankciju piemērošanas brīdi, ja attiecībā uz Tevi, Apdrošinājuma ņēmēju vai Labuma guvēju tieši vai netieši tiek noteiktas šādas sankcijas. Jebkādi maksājumi, kas varētu pārkāpt tirdzniecības, ekonomiskās vai citas sankcijas, vai embargo, ko noteikusi Latvijas Republika, Eiropas Savienība un Apvienoto Nāciju Organizācija, kā arī citas attiecināmās sankcijas, nevar tikt veikti, kamēr šādas sankcijas ir spēkā.
- Ja tiek konstatētas pretrunas starp šo noteikumu tekstu latviešu valodā un noteikumu tulkojumu jebkādā svešvalodā, prioritārs un pusēm saistošs ir šo noteikumu teksts latviešu valodā.
- Apdrošināšanas tirgus uzraudzību Latvijas Republikā veic Latvijas Banka (adrese: K.Valdemāra iela 2A, Rīga, LV- 1050, interneta vietne: [www.bank.lv](http://www.bank.lv), e-pasta adrese: [info@bank.lv](mailto:info@bank.lv)).