

# Signet Bank AS publiskais pārskats

2018. gada 1. ceturksnis



## Saturs

<b>I Vispārēja informācija</b> .....	3
1. Bankas akcionāri .....	3
2. Bankas padomes sastāvs.....	3
3. Bankas valdes sastāvs.....	3
4. Bankas stratēģija un mērķi .....	3
5. Koncerna sastāvs.....	4
6. Koncerna struktūra .....	5
<b>II Finanšu stāvoklis un darbības rezultāti</b> .....	6
1. Bilances pārskats par finanšu stāvokli 2018. gada 31. martā un 2017. gada 31. decembrī .....	6
2. Peļņas vai zaudējumu aprēķina un pārējo apvienoto ienākumu aprēķina pārskats par 3 mēnešu periodu, kas noslēdzās 2018. un 2017. gada 31. martā .....	7
3. Bankas darbības rādītāji .....	7
4. Koncerna vērtspapīru portfeļa koncentrācijas analīze .....	8
5. Koncerna paredzamo kredītzaudējumu analīze .....	8
<b>III Risku un kapitāla pārvaldīšana</b> .....	8
1. Risku pārvaldīšana .....	8
2. Kapitāla pietiekamība.....	9



## I Vispārēja informācija

### 1. Bankas akcionāri

31.03.2018

Vārds, uzvārds/ Nosaukums	Kopsumma (EUR)	Līdzdalība pamatkapitālā
Signet Global Investors Limited	8 042 720	25,00 %
SIA “Hansalink”	7 174 090	22,30 %
Arkādijs Perelšteins	3 184 300	9,90 %
SIA “Fin.lv” *	2 825 200	8,79 %
Leonīds Kaplans	2 184 000	6,79 %
SIA “DMD Holding”	1 895 600	5,89 %
Roberts Idelsons	1 579 970	4,91 %
Igors Rapoportš *	1 516 480	4,71 %
Tatjana Rapoportā *	1 516 480	4,71 %
Natālija Petkeviča	1 125 950	3,50 %
Solomans Rutenbergs	1 125 950	3,50 %
<b>Kopā</b>	<b>32 170 740</b>	<b>100,00 %</b>

\* kopēja kontrole ar līdzdalību pamatkapitālā 18.21 %

Bankas apmaksātais pamatkapitāls 2018. gada 31. martā bija 32 170 740 EUR un to veidoja 459 582 vārda akcijas ar balsstiesībām. Katras akcijas nominālvērtība ir 70 EUR. Visas Bankas akcijas ir vārda akcijas dematerializētā formā.

### 2. Bankas padomes sastāvs

Ieņemamais amats	Vārds, uzvārds
Padomes priekšsēdētājs	Serge Umansky
Padomes priekšsēdētāja vietniece	Irīna Pīgozne
Padomes loceklis	Thomas Roland Evert Neckmar
Padomes loceklis	Sergejs Medvedevs
Padomes loceklis	Pavel Kurosh

Pārskata periodā Bankas padomes sastāvā izmaiņas nav bijušas.

### 3. Bankas valdes sastāvs

Ieņemamais amats	Vārds, uzvārds
Valdes priekšsēdētājs	Roberts Idelsons
Valdes locekle	Tatjana Drobina
Valdes loceklis	Sergejs Zaicevs

Pārskata periodā Bankas valdes sastāvā izmaiņas nav bijušas.

### 4. Bankas stratēģija un mērķi



Saskaņā ar Bankas padomes apstiprināto Bankas stratēģiju Banka darbojas *private banking* un *business banking* segmentos.

Bankas misija ir būt par privātbanku, kas sniedz pilnu pakalpojumu klāstu, vērstu uz turīgu klientu kapitāla pārvaldīšanu, to privāto un uzņēmējdarbības ikdienas operāciju apkalpošanu.

Bankas galvenie mērķi ir:

- kļūt par vienu no vadošajām bankām *private banking* pakalpojumu sniegšanā Baltijas valstīs;
- attīstīt klientu pieprasītu kvalitatīvu pakalpojumu klāstu, kuru izmantos turīgie klienti no Latvijas, EEZ un OESD valstīm;
- izveidot lojālu klientu bāzi un audzēt biznesa apjomus, lai sasniegtu stratēģijā paredzētos darbības rādītājus.

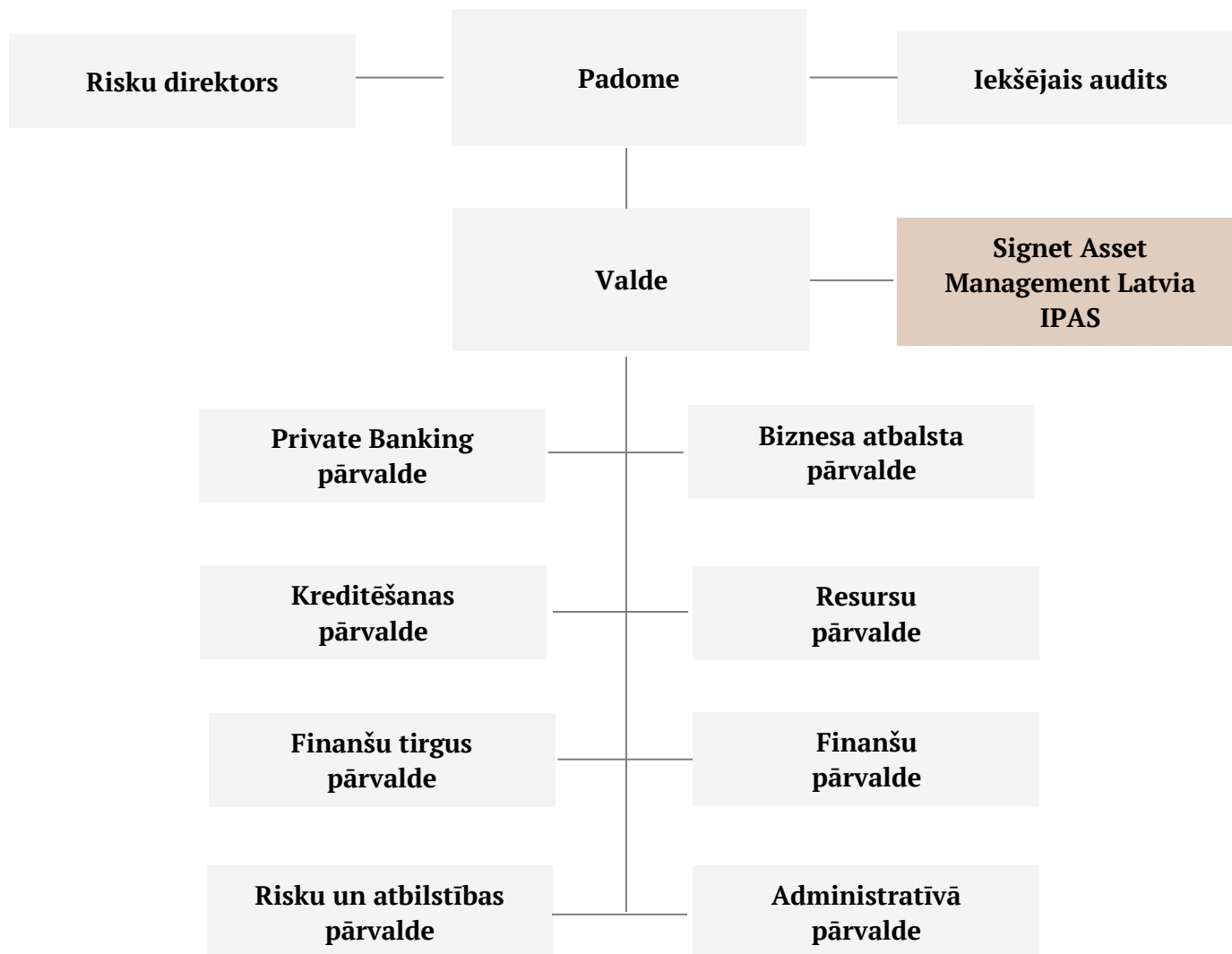
## 5. Koncerna sastāvs

Banka konsolidācijas grupā iekļauj tai piederošu meitas sabiedrību:

Nosaukums, reģistrācijas numurs	Reģistrācijas vietas kods un adrese	Darbības veids	Daļa pamatkapitālā	Balsstiesību daļa komercsabiedrībā
„Signet Asset Management Latvia” IPAS 40103362872	LV, Antonijas iela 3-1, Rīga, LV 1010, Latvija	Ieguldījumu pārvaldes sabiedrība	100 %	100 %



## 6. Koncerna struktūra



- Bankas meitas komercsabiedrība



## II Finanšu stāvoklis un darbības rezultāti

### 1. Balances pārskats par finanšu stāvokli 2018. gada 31. martā un 2017. gada 31. decembrī

(‘000 EUR)

Pozīcijas nosaukums	31.03.2018. Banka (nerevidētie dati)	31.03.2018. Koncerns (nerevidētie dati)	31.12.2017. Banka (revidētie dati)*	31.12.2017. Koncerns (revidētie dati)*
<b>Aktīvi</b>				
Nauda un prasības uz pieprasījumu pret centrālajām bankām	40,196	40,196	23,923	23,923
Prasības uz pieprasījumu pret kredītiestādēm	12,623	13,165	30,827	30,909
Finanšu aktīvi, kas novērtēti patiesajā vērtībā ar atspoguļojumu peļņas vai zaudējumu aprēķinā	1,203	1,203	1,292	1,292
Finanšu aktīvi, kas novērtēti patiesajā vērtībā ar atspoguļojumu pārējos apvienotajos ienākumos	36,950	36,950	21,072	21,072
Finanšu aktīvi, kas novērtēti amortizētajā iegādes vērtībā	56,796	56,796	88,974	88,974
Parāda instrumenti	6,912	6,912	9,707	9,707
Kredītiestādēs izvietotie īstermiņa noguldījumi	5,915	5,915	33,881	33,881
Citi finanšu institūcijās izvietotie noguldījumi	1,358	1,358	1,304	1,304
Uzņēmumiem un privātpersonām izsniegtie aizdevumi	42,611	42,611	44,082	44,082
Atvasinātie finanšu instrumenti - riska ierobežošanas uzskaitē	-	-	-	-
Pret risku nodrošināto posteņu patiesās vērtības izmaiņas portfeļa procentu likmes riska ierobežošanas pozīcijai	-	-	-	-
Ieguldījumi meitassabiedrībās, kopuzņēmumos un asociētajās sabiedrībās	2,028	736	1,964	635
Materiālie aktīvi	1,932	1,936	1,992	1,995
Nemateriālie aktīvi	264	264	313	313
Nodokļu aktīvi	7	7	17	22
Citi aktīvi	6,685	6,711	844	869
Ilgtermiņa aktīvi un atsavināmās grupas, kas klasificētas kā pārdošanai turētas	-	-	-	-
<b>Kopā aktīvi</b>	<b>158,684</b>	<b>157,964</b>	<b>171,218</b>	<b>170,004</b>
<b>Saistības, kapitāls un rezerves</b>				
Saistības pret centrālajām bankām	20,000	20,000	-	-
Saistības uz pieprasījumu pret kredītiestādēm	170	170	1	1
Finanšu saistības, kas novērtētas patiesajā vērtībā ar atspoguļojumu peļņas vai zaudējumu aprēķinā	152	152	304	304
Finanšu saistības, kas novērtētas amortizētajā iegādes vērtībā	120,310	119,390	153,895	152,604
Atvasinātie finanšu instrumenti - riska ierobežošanas uzskaitē	-	-	-	-
Pret risku nodrošināto posteņu patiesās vērtības izmaiņas portfeļa procentu likmes riska ierobežošanas pozīcijai	-	-	-	-
Uzkrājumi	-	-	-	-
Nodokļu saistības	1	6	-	-
Citas saistības	2,416	2,446	1,320	1,264
Saistības, kuras iekļautas atsavināmās grupās, kas klasificētas kā pārdošanai turētas	-	-	-	-
<b>Kopā saistības</b>	<b>143,049</b>	<b>142,164</b>	<b>155,520</b>	<b>154,173</b>
Kapitāls un rezerves	15,635	15,800	15,698	15,831
<b>Kopā kapitāls un rezerves un saistības</b>	<b>158,684</b>	<b>157,964</b>	<b>171,218</b>	<b>170,004</b>
<b>Aktīvi pārvaldīšanā</b>	<b>87,781</b>	<b>145,383</b>	<b>82,487</b>	<b>140,246</b>
<b>Ārpusbilances posteņi</b>	<b>4,566</b>	<b>4,566</b>	<b>2,587</b>	<b>2,587</b>
Iespējamās saistības	-	-	-	-
Ārpusbilances saistības pret klientiem	4,566	4,566	2,587	2,587
<b>Vērtspapīri turēšanā</b>	<b>149,256</b>	<b>149,256</b>	<b>150,086</b>	<b>150,086</b>

\*Revidents: KPMG Baltics SIA



## 2. Peļņas vai zaudējumu aprēķina un pārējo apvienoto ienākumu aprēķina pārskats par 3 mēnešu periodu, kas noslēdzās 2018. un 2017. gada 31. martā

('000 EUR)

Pozīcijas nosaukums	31.03.2018. Banka (nerevidētie dati)	31.03.2018. Koncerns (nerevidētie dati)	31.03.2017. Banka (nerevidētie dati)	31.03.2017. Koncerns (nerevidētie dati)
Procentu ienākumi	1,202	1,202	1,379	1,379
Procentu izdevumi (-)	(376)	(375)	(428)	(425)
Dividenžu ienākumi	6	6	1	1
Komisijas naudas ienākumi	837	897	659	715
Komisijas naudas izdevumi (-)	(160)	(161)	(58)	(58)
Neto peļņa/zaudējumi, pārtraucot atzīt finanšu aktīvus un finanšu saistības, kas nav vērtētas patiesajā vērtībā ar atspoguļojumu peļņas vai zaudējumu aprēķinā (+/-)	(57)	(57)	20	20
Neto peļņa/zaudējumi no finanšu aktīviem un finanšu saistībām, kas novērtēti patiesajā vērtībā ar atspoguļojumu peļņas vai zaudējumu aprēķinā (+/-)	(20)	(20)	(50)	(50)
Neto peļņa/zaudējumi no riska ierobežošanas uzskaites (+/-)	-	-	-	-
Neto ārvalstu valūtu kursa starpības peļņa/zaudējumi (+/-)	213	208	40	38
Neto peļņa/zaudējumi no nefinanšu aktīvu atzišanas pārtraukšanas (+/-)	-	-	-	-
Pārējie darbības ienākumi	40	40	27	27
Pārējie darbības izdevumi (-)	(99)	(101)	(96)	(99)
Administratīvie izdevumi (-)	(1,423)	(1,481)	(1,279)	(1,333)
Nolietojums (-)	(121)	(122)	(116)	(116)
Finanšu aktīva līgumisko naudas plūsmu izmaiņu rezultātā atzītā peļņa/zaudējumi (+/-)	-	-	-	-
Izveidotie uzkrājumi vai uzkrājumu apvērse (-/+)	-	-	11	11
Vērtības samazinājums vai vērtības samazinājuma apvērse (-/+)	9	9	9	9
Negatīva nemateriāla vērtība, kas atzīta peļņas vai zaudējumu aprēķinā	-	-	-	-
Peļņa/zaudējumi no ieguldījumiem meitassabiedrībās, kopuzņēmumos un asociētajās sabiedrībās, kas atzīti, izmantojot pašu kapitāla metodi (+/-)	-	-	-	-
Peļņa/zaudējumi no ilgtermiņa aktīviem un atsavināmām grupām, kas klasificētas kā pārdošanai turētas (+/-)	-	-	-	-
<b>Peļņa/ zaudējumi pirms uzņēmumu ienākuma nodokļa aprēķināšanas (+/-)</b>	<b>51</b>	<b>45</b>	<b>119</b>	<b>119</b>
Uzņēmumu ienākuma nodoklis	(18)	(18)	(14)	(14)
<b>Pārskata perioda peļņa/zaudējumi (+/-)</b>	<b>33</b>	<b>27</b>	<b>105</b>	<b>105</b>
Pārskata perioda pārējie apvienotie ienākumi (+/-)	(43)	(43)	50	50

## 3. Darbības rādītāji

Pozīcijas nosaukums	31.03.2018. Banka (nerevidētie dati)	31.03.2018. Koncerns (nerevidētie dati)	31.03.2017. Banka (nerevidētie dati)	31.03.2017. Koncerns (nerevidētie dati)
Kapitāla atdeve (ROE) (%)	0.82	0.68	2.12	2.15
Aktīvu atdeve (ROA) (%)	0.08	0.07	0.27	0.25



#### 4. Koncerna vērtspapīru portfeļa koncentrācijas analīze

Koncerna vērtspapīru portfeļa apjoma atspoguļojums 2018. gada 31. martā valstu griezumā tām valstīm, kuru pārstāvju emitēto vērtspapīru kopējā vērtība pārsniedz 10% no Koncerna pašu kapitāla. Ģeogrāfiskais sadalījums ir balstīts uz emitentu reģistrācijas valstu kredītrisku.

(‘000 EUR)

Emitenta valsts	Centrālo valdību vērtspapīri	Citu emitentu vērtspapīri	Kopā	Procenti pret Koncerna pašu kapitālu
Zviedrija	7,202	1,824	9,026	37%
Beļģija	5,852	-	5,852	24%
ASV	8,868	295	9,163	38%
Somija	4,968	-	4,968	20%
Pārējās valstis	8,835	6,584	15,419	X
<b>Kopā vērtspapīru portfelis</b>	<b>35,725</b>	<b>8,703</b>	<b>44,428</b>	<b>X</b>

#### 5. Koncerna paredzamo kredītzaudējumu analīze

Koncerna paredzamais kredītzaudējumu apjoma atspoguļojums 2018. gada 31. martā sadalījumā pa posmiem saskaņā ar 9. starptautisko finanšu pārskatu standartu “Finanšu instrumenti”.

(‘000 EUR)

Finanšu aktīvs	Uzkrātais vērtības samazinājums			Kopā
	Aktīvi, kuru kredītrisks nav būtiski pieaudzis, kopš sākotnējās atzišanas (1.posms)	Aktīvi, kuru kredītrisks ir būtiski pieaudzis kopš sākotnējās atzišanas, bet kuru kredītvērtība nav samazināta ( 2. posms)	Aktīvi ar samazinātu kredītvērtību (3.posms)	
Prasības pret kredītiestādēm	1	-	-	1
Finanšu aktīvi, kas novērtēti amortizētajā iegādes vērtībā:				
kredīti un debitoru parādi	143	35	160	338
parāda vērtspapīri	135	35	160	330
kopā	8	-	-	8
<b>Uzkrātais vērtības samazinājums, kopā</b>	<b>144</b>	<b>35</b>	<b>160</b>	<b>339</b>

### III Risku un kapitāla pārvaldīšana

#### 1. Risku pārvaldīšana

Informācija par risku pārvaldīšanu sniegta Bankas mājas lapā [www.signetbank.com/lv/finansu-parskati-2016](http://www.signetbank.com/lv/finansu-parskati-2016).

Likviditātes rādītāja aprēķins

(‘000 EUR)

Pozīcijas nosaukums	31.03.2018. Banka (nerevidētie dati)	31.03.2018. Koncerns (nerevidētie dati)
Likviditātes rezerve	51,656	51,656
Izejošās neto naudas plūsmas	13,046	11,033
<b>Likviditātes seguma rādītājs (%)</b>	<b>395.95</b>	<b>468.20</b>





## 2. Kapitāla pietiekamība

Informācija par kapitāla pārvaldīšanu sniegta Bankas mājas lapā [www.signetbank.com/lv/finansu-parskati-2016](http://www.signetbank.com/lv/finansu-parskati-2016).

Bankas pašu kapitāls pārsniedz kapitāla kopsummu, kas nepieciešama visu Bankas darbībai piemērošo būtisko risku segšanai.

Pašu kapitāla un kapitāla pietiekamības rādītāju aprēķina kopsavilkuma pārskats

(‘000 EUR)

Nr.p.k.	Pozīcijas nosaukums	31.03.2018. Banka (nerevidētie dati)	31.03.2018. Koncerns (nerevidētie dati)
<b>1.</b>	<b>Pašu kapitāls (1.1.+1.2.)*</b>	<b>24,104</b>	<b>24,277</b>
1.1.	Pirmā līmeņa kapitāls (1.1.1.+1.1.2.)	14,426	14,599
1.1.1.	Pirmā līmeņa pamata kapitāls	14,426	14,599
1.1.2.	Pirmā līmeņa papildu kapitāls	-	-
1.2.	Otrā līmeņa kapitāls	9,678	9,678
<b>2.</b>	<b>Kopējā riska darījumu vērtība</b>	<b>88,155</b>	<b>87,795</b>
2.1.	Riska darījumu riska svērtā vērtība kredītriskam, darījumu partnera kredītriskam, atgūstamās vērtības samazinājuma riskam un neapmaksātās piegādes riskam	72,582	71,428
2.2.	Kopējā riska darījumu vērtība norēķinu/piegādes riskam	-	-
2.3.	Kopējā riska darījumu vērtība pozīcijas riskam, ārvalstu valūtas riskam un preču riskam	1,043	1,272
2.4.	Kopējā riska darījumu vērtība operacionālajam riskam	14,494	15,059
2.5.	Kopējā riska darījumu vērtība kredīta vērtības korekcijai	36	36
2.6.	Kopējā riska darījumu vērtība, kas saistīta ar lielajiem riska darījumiem tirdzniecības portfeli	-	-
2.7.	Citas riska darījumu vērtības	-	-
<b>3.</b>	<b>Kapitāla rādītāji un kapitāla līmeņi</b>		
3.1.	Pirmā līmeņa pamata kapitāla rādītājs (1.1.1./2.*100)	16.36%	16.63%
3.2.	Pirmā līmeņa pamata kapitāla pārpalikums (+)/ deficīts (-) (1.1.1.-2.*4.5%)	10,459	10,648
3.3.	Pirmā līmeņa kapitāla rādītājs (1.1./2.*100)	16.36%	16.63%
3.4.	Pirmā līmeņa kapitāla pārpalikums (+)/deficīts (-) (1.1.-2.*6%)	9,137	9,331
3.5.	Kopējais kapitāla rādītājs (1./2.*100)	27.34%	27.65%
3.6.	Kopējais kapitāla pārpalikums (+)/ deficīts (-) (1.-2.*8%)	17,052	17,253
<b>4.</b>	<b>Kopējo kapitāla rezervju prasība (4.1.+4.2.+4.3.+4.4.+4.5.)</b>	<b>2,220</b>	<b>2,211</b>
4.1.	Kapitāla saglabāšanas rezerve	2,204	2,195
4.2.	Saglabāšanas rezerve saistībā ar dalībvalsts līmeni konstatēto makroprudenciālo vai sistēmisko risku	-	-
4.3.	Iestādei specifiskā precikliskā kapitāla rezerve	16	16
4.4.	Sistēmiskā riska kapitāla rezerve	-	-
4.5.	Citas sistēmiski nozīmīgas iestādes kapitāla rezerve	-	-
<b>5.</b>	<b>Kapitāla rādītāji, ņemot vērā korekcijas</b>		
5.1.	Aktīvu vērtības korekcijas apmērs, kas piemērots prudenciālajiem mērķiem	-	-
5.2.	Pirmā līmeņa pamata kapitāla rādītājs, ņemot vērā 5.1. rindā minētās korekcijas apmēru	<b>16.36%</b>	<b>16.63%</b>
5.3.	Pirmā līmeņa kapitāla rādītājs, ņemot vērā 5.1. rindā minētās korekcijas apmēru	<b>16.36%</b>	<b>16.63%</b>
5.4.	Kopējais kapitāla rādītājs, ņemot vērā 5.1. rindā minētās korekcijas apmēru	<b>27.34%</b>	<b>27.65%</b>

\* Pašu kapitāls aprēķināts ņemot vērā korekciju par aplēsto paredzamo zaudējumu pārsniegumu pār saskaņā ar grāmatvedības standartu prasībām izveidotajiem uzkrājumiem

Banka nepiemēro Regulas (ES) Nr. 575/2013 473.a pantā noteikto pārejas periodu 9.starptautiskā finanšu pārskatu standarta ieviešanai.



Signet Bank AS  
Antonijas iela 3,  
Rīga, LV 1010, Latvija  
Vien. reģ. Nr.: 40003076407  
[signetbank.com](http://signetbank.com)